



FEDERAZIONE
ITALIANA
SPORT
ORIENTAMENTO

VERSILIA ORIENTEERING WEEKEND BULLETIN 1



COMITATO ORGANIZZATORE

Delegato tecnico FISO: Stefano Raus
Direttore di gara: Massimo Bianchi
Tracciatore: Emiliano Corona
Controllore: Giancarlo Angeli
Responsabile partenza: Michele Raus
Responsabile arrivo: Roberto Luisi
Segreteria: Monica Casalini
Elaborazione dati: Federico Bruni
Logistica: Filippo Marconcini
Speaker: Stefano Galletti

SOCIETA' ORGANIZZATRICE

Gruppo Sportivo Folgore ASD – cod. FISO: 0560
Giancarlo Angeli: +39 348 755 7169
SITO WEB: www.versiliaorienteeringweekend.com

AREA EVENTO

Toscana – Comune di Carrara

Uscita consigliata: Carrara dell'Autostrada A12

PAGAMENTO ISCRIZIONI

Le iscrizioni, devono essere fatte tramite sito FISO o Orienteering Online, vanno pagate in anticipo tramite bonifico bancario unico per ciascuna società:

IT58C0872670150000000536303

Intestato a GS Orienteering Folgore asd

Causale: iscrizioni gare orienteering società XXX

Si prega di inviare la ricevuta di pagamento entro venerdì sera a orifolgore@gmail.com

ORGANIZING COMMITTEE

FISO-IOF Adviser: Stefano Raus
Race director: Massimo Bianchi
Course setter: Emiliano Corona
Controller: Giancarlo Angeli
Start manager: Michele Raus
Finish manager: Roberto Luisi
Event office manager: Monica Casalini
IT manager: Federico Bruni
Logistics manager: Filippo Marconcini
Speaker: Stefano Galletti

ORGANIZING CLUB

Gruppo Sportivo Folgore ASD – cod. FISO: 0560
Giancarlo Angeli: +39 348 755 7169
WEBSITE: www.versiliaorienteeringweekend.com

EVENT AREA

Tuscany – Carrara

Suggested Highway exit: Carrara - Highway A12

ENTRIES PAYMENT

Entries, must be by FISO web page or Orienteering Online, must be paid in advance by single bank transfer for each club:

IT58C0872670150000000536303

to Gruppo Sportivo Folgore asd

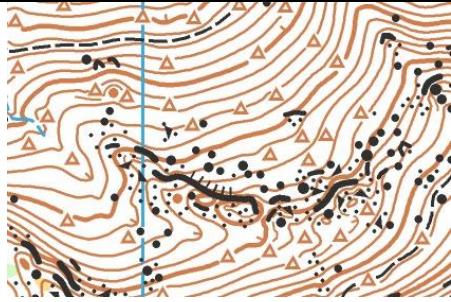
Reason for the transfer: orienteering race entry for club XXX

Please send the payment receipt at latest by Friday evening to orifolgore@gmail.com

<p>AREE EMBARGATE (embargo totale) LINK A GOOGLE MAPS</p> <p>SISTEMA DI PUNZONATURA Per tutte le categorie verrà utilizzato il sistema di punzonatura SPORTident Air+ (touch-free).</p> <p>PETTORALI I concorrenti riceveranno nelle buste di società un pettorale valido per entrambe le competizioni.</p> <p>GPS È previsto l'utilizzo di gps live di Loggator, venerdì verranno divulgati i nomi degli atleti interessati tramite comunicato dedicato.</p> <p>PREMIAZIONI Per ogni gara verranno premiati i primi 6 classificati per la categoria Elite e i primi 3 per tutte le altre categorie agonistiche. Per le categorie A, B e C sarà premiato il primo classificato, che ritirerà il premio in segreteria. Saranno inoltre chiamati a ritirare un premio di partecipazione tutti gli under 10 iscritti. E' prevista la premiazione solo per il 1° Direct ed Esordiente</p> <p>RISTORI POST GARA Sarà presente un ristoro post gara con acqua; in ottica di minimizzare i rifiuti si raccomanda di portarsi bicchieri o borracce personali.</p> <p>LIVELOX Al termine delle competizioni saranno disponibili su Livelox le mappe dei percorsi e sarà possibile aggiungere le proprie tracce gps. Scansiona il QR code sulla tua mappa di gara per accedere direttamente all'evento.</p> <p>ALLOGGIO CONVENZIONATO Gioppins Tour Operator gioppins@gioppins.it hotel 3*** a Marina di Massa</p> <ul style="list-style-type: none"> • pernottamento e colazione € 32,00 • mezza pensione € 40,00 • supplemento singola € 15,00 	<p>EMBARGOED AREAS (Full embargo) LINK TO GOOGLE MAPS</p> <p>PUNCHING SYSTEM For each class SPORT IDENT punching system will be used, with Air+ mode (touch-free) activated.</p> <p>BIB NUMBERS Competitors will receive a bib number valid for both competitions at the event office.</p> <p>GPS Some competitors will wear GPS Loggator during the races, at latest on Friday will be published the list with the chosen runners.</p> <p>PRIZE GIVING For each race will be awarded the best 6 runners from the M/W Elite class and the best 3 runners for each other competitive class. For BEGINNERS, DIRECT, A,B and C classes only the best one will be awarded, prize can be collected at the event office. All kids (Under 10 years old) will also receive a small participation prize.</p> <p>AFTER RACE REFRESHMENT A refreshment point with water will be held in the arena; in order to minimize the amount of waste, we invite you to bring your own cup/bottle.</p> <p>LIVELOX At the end of the competitions, courses will be available on Livelox and it will be possible to add your own GPS tracks. Scan the QR code on your race map to access the event directly.</p> <p>ACCOMODATION Gioppins Tour Operator gioppins@gioppins.it hotel 3*** in Marina di Massa</p> <ul style="list-style-type: none"> • Bed and Breakfast treatment € 32,00 • half board € 40,00 • single supplement € 15,00
---	---

<p>CAMPER È possibile pernottare con i camper presso il PARCHEGGIO BELVEDERE A CAMPO CECINA https://goo.gl/maps/1vxgmuxtQsJy7AbGA VI CONSIGLIAMO GIA' DAL SABATO SERA VISTO LA STRADA PER ARRIVARE SU</p> <p>CATEGORIE Categorie agonistiche: M/W12, M/W-14, M/W-16, M/W-18, M/W-20, M/W Elite, M/W C*, M/W35+, M/W40+, M/W45+, M/W50+, M/W55+, M/W60+, M/W65+, M/W70+, M/W75+ *non concorreranno per il titolo italiano Categorie non agonistiche: M/W-10, ESORDIENTI e DIRECT</p>	<p>CAMPER Overnight stay with campers is possible at BELVEDERE PARKING IN CAMPO CECINA https://goo.gl/maps/1vxgmuxtQsJy7AbGA WE RECOMMEND YOU TO MOVE THERE ALREADY FROM SATURDAY EVENING</p> <p>CLASSES Competitive classes: M/W12, M/W-14, M/W-16, M/W-18, M/W-20, M/W Elite, M/W C*, M/W35+, M/W40+, M/W45+, M/W50+, M/W55+, M/W60+, M/W65+, M/W70+, M/W75+ * do not compete for the Italian title Non-competitive classes: M/W-10, BEGINNERS, DIRECT</p>
<p>Sabato 16 Settembre 2023 – Campionato Italiano Sprint WRE</p>	<p>Saturday, September 16th 2023 – Italian Sprint Championship WRE</p>
<p>PROGRAMMA: 13.30 ritrovo e apertura segreteria 15.30 prima partenza 18.30 premiazioni</p> <p>CARTA DI GARA Carrara Centro Storico -Scala 1.4000 eq. 2,5m Omologazione Agosto 2023 (Cristian Bellotto)</p>  <p>Formato A4; la mappa è stampata su materiale Blueback anti spappolo</p> <p>PARTENZA (%) La partenza dista 20' minuti al passo. La chiamata avverrà al <u>minuto -5.</u> È possibile fare riscaldamento solo nel tragitto tra l'arena e la partenza. La descrizione punti è disponibile all'interno del corridoio di partenza, è inoltre stampata sulla mappa di gara. Il triangolo sulla carta corrisponde al punto di raccolta delle mappe.</p>	<p>PROGRAMME: 13.30 opening of the event office at the arena 15.30 first start 18.30 prize giving ceremony</p> <p>COMPETITION MAP Carrara Historical Centre - Scale: 1.4000 eq. 2,5m Approved in August 2023 (Cristian Bellotto)</p>  <p>A4 map format; the map is printed on Blueback anti-pulp material</p> <p>ROUTE TO THE START (%) The start is about 20 minutes far from the arena. The call up will take place at <u>minute -5.</u> Warm-up allowed only on the marked route from the arena to the start. Separate control description available at the start, it is also printed on the race map. The start triangle on the map correspond to the map collection point.</p>

<p>TEMPO MASSIMO Il tempo massimo è fissato a 1h di gara e comunque non meno del doppio del tempo del vincitore.</p> <p>CLASSIFICHE Le classifiche saranno disponibili in tempo reale su Bostek Live e su Liveresultat.</p> <p>RECLAMI DI GARA I reclami devono essere indirizzati al Direttore Gara (Massimo Bianchi) che li gestirà in conformità al paragrafo 3.7.7 dell'RTF FISO. Non possono essere accettati reclami presentati oltre mezz'ora dalla pubblicazione della classifica ufficiale. La Giuria di gara sarà nominata con apposito comunicato.</p>	<p>MAXIMUM RUNNING TIME The maximum running time is set to 1h and in any case not less than the double of the winner's time.</p> <p>RESULTS Live results will be available on Bostek Live and Liveresultat.</p> <p>PROTEST AND COMPLAINTS Protests must be addressed to the Race Director (Massimo Bianchi) who will handle them in accordance with paragraph 3.7.7 of the FISO RTF. Claims presented after half an hour from the publication of the official results cannot be accepted. The competition jury will be published later.</p>
<p>Domenica 17 Settembre 2023 – Finale Coppa Italia Middle</p>	<p>Sunday, September 17th 2023 – Middle Distance Italian Cup Final</p>
<p>PROGRAMMA: 08.30 ritrovo e apertura segreteria 10.00 prima partenza 13.30 premiazioni</p> <p>ARENA DI GARA Campo Cecina https://goo.gl/maps/XKX1BKetRmFU593eA</p> <p>PARCHEGGIO Sono suddivisi in tre aree Variano dai 50mt (posti limitati) https://goo.gl/maps/MmNAVHwrxegLutfX7 Fino a 700 mt (si raccomanda di parcheggiare nel miglior modo possibili, posti limitati) https://goo.gl/maps/1vxgmuxtQsJy7AbGA</p> <p>MAPPA Campo Cecina - Scala 1:10.000/7.500 eq. 5m Omologazione Agosto 2023 (Cristian Bellotto)</p>	<p>PROGRAMME: 08.30 opening of the event office at the arena 10.00 first start 13.30 prize giving ceremony</p> <p>RACE ARENA Campo Cecina location https://goo.gl/maps/XKX1BKetRmFU593eA</p> <p>PARKING They are divided into three areas From 50 meters to the arena (limited spots) https://goo.gl/maps/MmNAVHwrxegLutfX7 Until 700 meters from the arena (we recommend you to park appropriately) https://goo.gl/maps/1vxgmuxtQsJy7AbGA</p> <p>COMPETITON MAP Campo Cecina - Scale 1:10.000/7.500 eq. 5m Approved in August 2023 (Cristian Bellotto)</p>



Scala 1:7.500 per categorie MW10, MW12, MW60+, MW65+, MW70+, MW75+, ESO.

Scala 1:10.000 per tutte le altre categorie.

Formato A4; la mappa è stampata su materiale BlueBack antispappolo

PARTENZA

La partenza dista 10 minuti al passo (0,7km + 100 m di dislivello).

È possibile fare riscaldamento solo lungo il tragitto tra l'arena e la partenza. La chiamata avverrà al minuto -3.

La descrizione punti è disponibile all'interno del corridoio di partenza.

Il triangolo sulla carta corrisponde al punto di raccolta delle mappe.

RISTORI

Solo all'arrivo.

TEMPO MASSIMO

Il tempo massimo è fissato a 2h00' di gara e comunque non meno del doppio del tempo del vincitore.

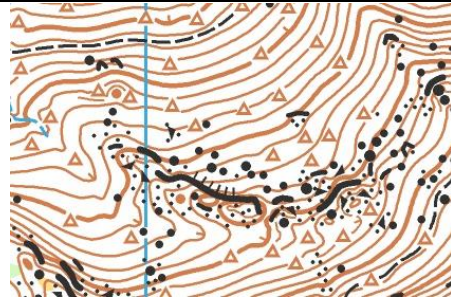
CLASSIFICHE

Le classifiche saranno disponibili in tempo reale su Bostek Live e su Liveresultat.

RECLAMI DI GARA

I reclami devono essere indirizzati al Direttore Gara (Massimo Bianchi) che li gestirà in conformità al paragrafo 3.7.7 dell'RTF FISO.

Non possono essere accettati reclami presentati oltre mezz'ora dalla pubblicazione della classifica ufficiale. La Giuria di gara sarà nominata con apposito comunicato.



Scale 1:7.500 for classes MW10, MW12, MW60+, MW65+, MW70+, MW75+, ESO.

Scale 1:10.000 for all the other classes.

A4 map format; the map is printed on Blueback anti-pulp material

ROUTE TO THE START

The start is about 10 minutes far from the arena (0,7km + 100m of climb).

Warm-up allowed only on the marked route from the arena to the start.

The call up will take place at minute -3.

Separate control description available at the start, it is also printed on the race map.

The start triangle on the map correspond to the map collection point.

REFRESHMENT POINTS

Only at the arena.

MAXIMUM RUNNING TIME

The maximum running time is set to 2h00' and in any case not less than the double of the winner's time.

RESULTS

Live results will be available on Bostek Live and Liveresultat.

PROTEST AND COMPLAINTS

Protests must be addressed to the Race Director (Massimo Bianchi) who will handle them in accordance with paragraph 3.7.7 of the FISO RTF.

Claims presented after half an hour from the publication of the official results cannot be accepted. The competition jury will be published later.